

Les femmes sont de plus en plus nombreuses ces dernières années à s'installer à leur compte dans une activité artisanale, commerciale ou libérale.

Cette enquête réalisée par l'Institut Supérieur des Métiers (ISM) pour le compte de l'Union des Entreprises de Proximité (U2P) a pour objectif de caractériser leurs parcours, leurs motivations, leur quotidien et leur rapport au travail, en comparaison avec leurs homologues masculins.

## Le travail indépendant et les métiers de l'artisanat, du commerce et des professions libérales séduisent toujours plus de femmes

Le travail indépendant et les métiers de l'artisanat, du commerce et des professions libérales sont de plus en plus attractifs ces dernières années, ce qui conduit à une hausse des installations et à une densification du tissu des entreprises de proximité.

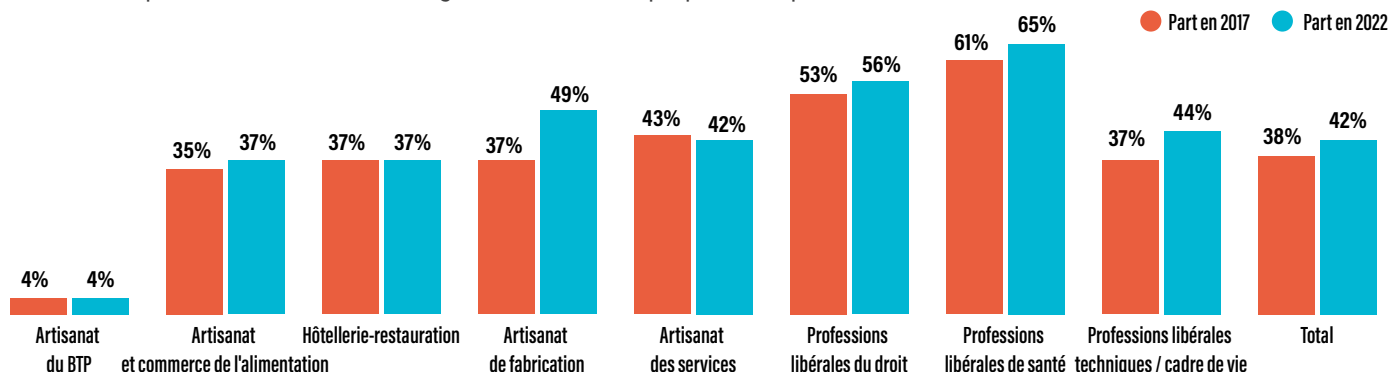
Les femmes sont actrices de cette dynamique : leur part parmi les chefs d'entreprise est passée de 38% à 42% entre 2017 et 2022.

Certaines activités sont désormais majoritairement pilotées par des femmes (comme les professions libérales) ; d'autres sont des nouveaux espaces de métiers pour les femmes, par exemple dans l'artisanat de fabrication, dans l'artisanat et le commerce de l'alimentation.

**42% DES CHEFS D'ENTREPRISE DE PROXIMITÉ SONT DES FEMMES**

### ÉVOLUTION DE LA PART (%) DES FEMMES DANS LES SECTEURS DE PROXIMITÉ ENTRE 2017 ET 2022

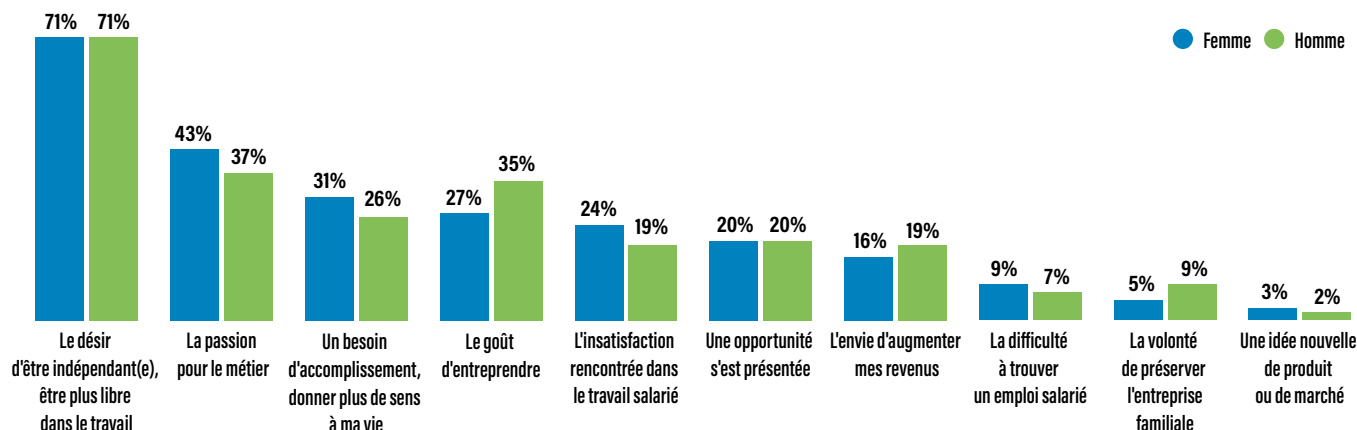
Source : Urssaf, emploi non salarié. Attention les dirigeants salariés ne sont pas pris en compte dans ces chiffres.



## Des motivations communes à la création d'entreprise : être indépendant et exercer un métier passion

Les cheffes d'entreprise accordent plus d'importance à la passion du métier (43% contre 37%) ainsi qu'au besoin d'accomplissement, quand les hommes affirment un goût plus prononcé pour le désir d'entreprendre (35% contre 27% pour les femmes) et pour l'envie d'accroître leurs revenus.

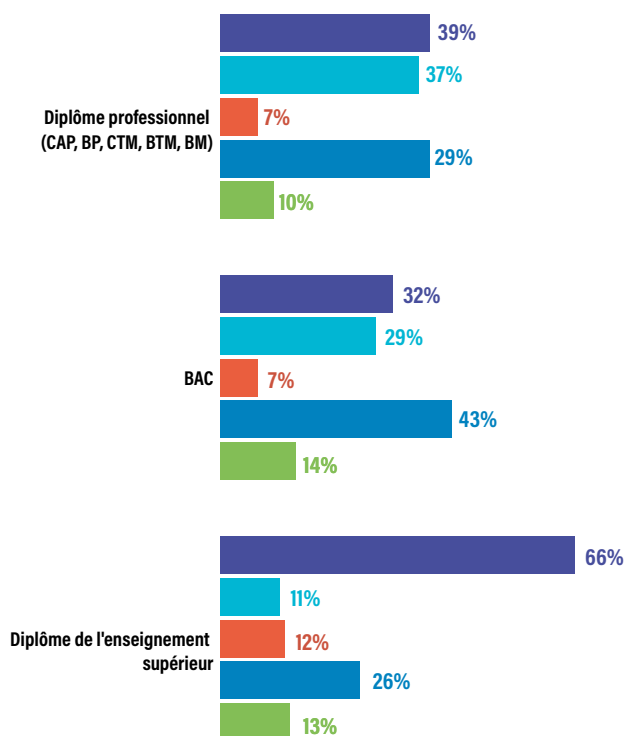
### QU'EST-CE QUI VOUS A POUSSÉ(E) À VOUS INSTALLER À VOTRE COMPTE ?



## Des cheffes d'entreprise diplômées et qualifiées dans leur métier

### FORMATION DES CHEFFES D'ENTREPRISE AU MÉTIER DE LEUR ENTREPRISE EN FONCTION DE LEUR NIVEAU DE DIPLÔME

- J'ai été formé(e) durant mon parcours scolaire et universitaire dans le cadre de ma formation initiale
- J'ai suivi une formation de reconversion
- J'ai suivi des formations continues ad hoc
- J'ai acquis les compétences dans le cadre de mon expérience professionnelle préalable
- J'ai n'ai pas été formé(e) au métier de l'entreprise



Tout comme leurs homologues hommes, la majorité des cheffes d'entreprise ont été formées au métier de leur entreprise : seule une sur dix ne possède pas de compétences pour le métier de l'entreprise.

Elles sont généralement plus diplômées que leurs confrères, quand ces derniers sont plus nombreux à valoriser l'expérience pour l'acquisition de compétences.

Les cheffes d'entreprise sont également plus nombreuses à avoir suivi une formation de reconversion (14% au lieu de 11%) : 37% de celles qui détiennent un diplôme professionnel et 29% des bachelières ont suivi une formation de reconversion, contre respectivement 20% et 15% des hommes.

### LES FREINS À L'INSTALLATION

Le principal frein à la création d'entreprise est commun aux hommes et aux femmes : **le manque de ressources financières**, auquel s'ajoute **la crainte de pertes de revenus**. La peur de l'échec et d'une perte de l'équilibre familial sont également partagées.

Les cheffes d'entreprises se singularisent cependant par le manque de confiance en soi, quand les hommes craignent la complexité des démarches administratives.

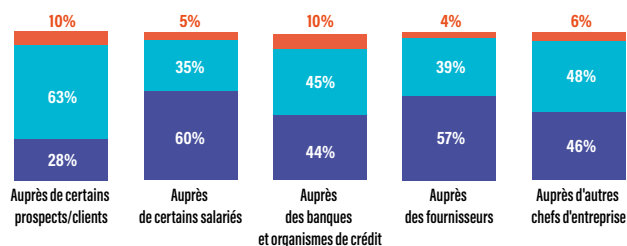
### AVEZ-VOUS REPOUSSÉ VOTRE INSTALLATION POUR LES RAISONS SUIVANTES ?

Raison	Hommes	Femmes
1. Manque de ressources financières	39%	42%
2. Manque de confiance en soi	34%	24%
3. Crainte de perte de revenus	34%	30%
4. Peur de l'échec	31%	30%
5. Crainte de perdre l'équilibre familial	29%	30%

## Pas de problème de crédibilité dans la fonction de dirigeante

Contrairement aux idées reçues, les cheffes d'entreprise ne rencontrent pas plus de difficulté qu'un homme à s'imposer, que ce soit auprès des partenaires commerciaux ou financiers. Un seul bémol est toutefois perceptible pour ce qui concerne la clientèle : 10% des femmes ont rencontré ce type de problème, contre 6% des hommes. Ces difficultés peuvent toutefois être plus importantes dans les secteurs encore peu féminisés, comme l'artisanat du BTP.

### DANS VOTRE ACTIVITÉ, AVEZ-VOUS RENCONTRÉ DES DIFFICULTÉS POUR VOUS IMPOSER (ÊTRE CRÉDIBLE) ?

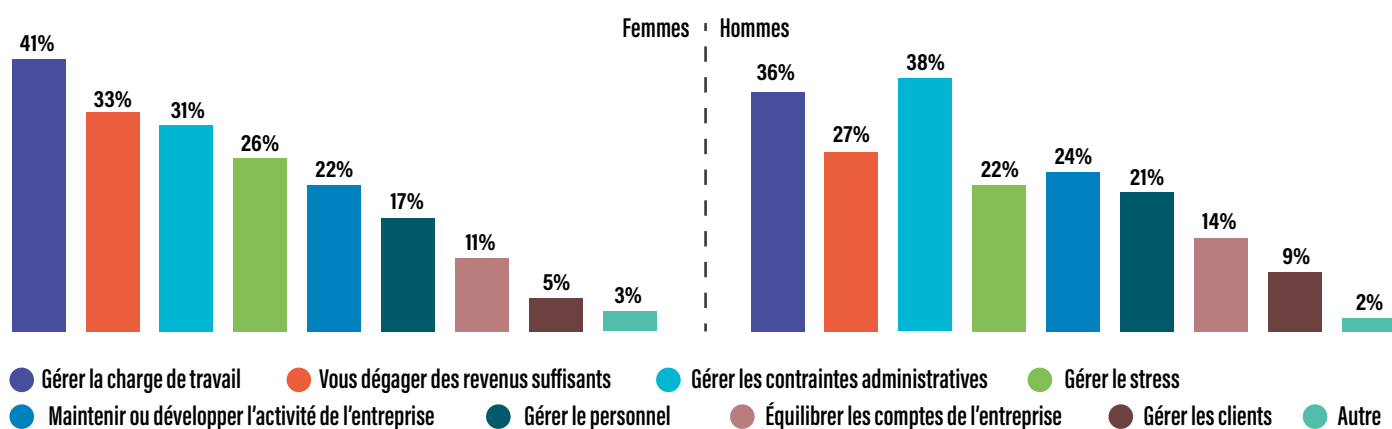


## Faire face à la charge de travail, principale difficulté du quotidien

Le palmarès des problèmes les plus compliqués à gérer au quotidien est quasiment similaire pour les chefs et cheffes d'entreprise :

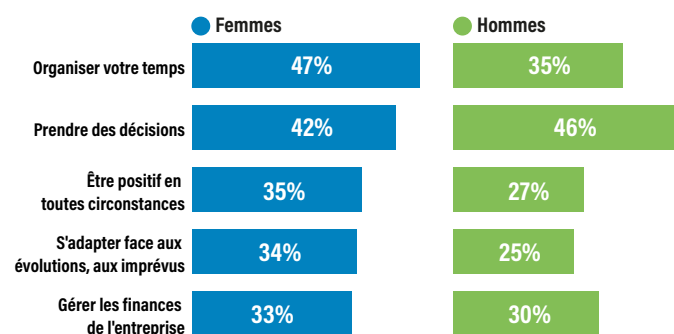
- la gestion de la charge de travail est le problème N°1 pour les femmes, devant la question des revenus (les statistiques montrent en effet des revenus d'activité moyens inférieurs à ceux des hommes) ;
- les hommes rencontrent plus de difficultés dans la gestion des contraintes administratives et des clients, tandis que les femmes sont plus nombreuses à subir le stress

### DANS VOTRE VIE DE CHEF(FE) D'ENTREPRISE, QU'EST-CE QUI EST LE PLUS COMPLIQUÉ ACTUELLEMENT ?

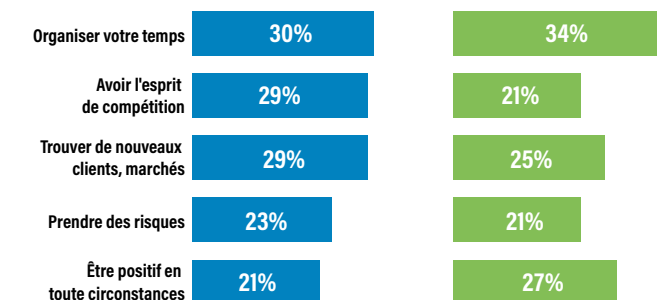


## Points forts, points faibles : ce que disent les cheffes d'entreprise de leur expérience entrepreneuriale

### QUELS SONT VOS PRINCIPAUX POINTS FORTS (3 RÉPONSES POSSIBLES) ?



### ET VOS POINTS FAIBLES ?



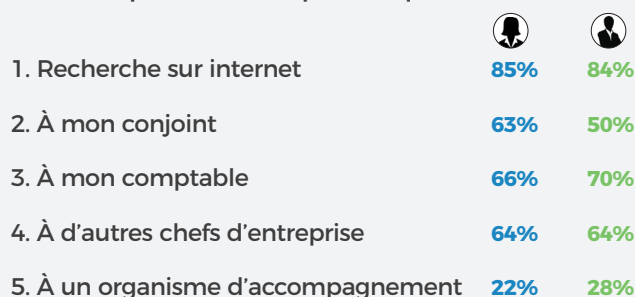
Être chef(fe) d'entreprise implique de faire face à des situations variées. Quatre points forts sont partagés : l'organisation du temps, la prise de décision, l'optimisme et la gestion des finances.

Les femmes valorisent également leur capacité d'adaptation, les hommes leur sens stratégique. Concernant les points faibles, les femmes mettent en avant le manque d'esprit de compétition et de prise de risques, quand les hommes pointent une plus grande difficulté dans la gestion du personnel.

### Des cheffes d'entreprise moins entourées, ou autonomes ?

Les cheffes d'entreprise sont plus nombreuses à exercer seules, sans salarié. Face à un problème complexe, elles se tournent moins vers des ressources externes, mais sollicitent plus leur conjoint.

Face à un problème complexe, à qui vous adressez-vous ?



## Une nouvelle relation au travail

Le rapport des cheffes d'entreprise au travail est spécifique : elles accordent plus d'importance que les hommes à l'épanouissement personnel, et régulent mieux leur temps de travail :

- 30% travaillent plus de 50H par semaine (contre 55% des hommes)
- 31% travaillent à temps partiel, moins de 30H par semaine.
- Malgré la forte implication exigée par le travail indépendant, près d'une sur deux considère ce statut comme plus favorable à la vie familiale et professionnelle.
- Les trois-quarts d'entre elles aménagent leurs horaires en conséquence, la moitié leur charge de travail.

## 87% des cheffes d'entreprise estiment que leur métier est valorisant et source de satisfaction personnelle

Cette satisfaction l'emporte sur les contraintes du travail indépendant : insatisfaction face aux revenus dégagés, charge de travail, isolement.

### MON MÉTIER EST VALORISANT ET SOURCE DE SATISFACTION PERSONNELLE

D'accord à tout à fait d'accord 87%

### MES REVENUS SONT SUPÉRIEURS À CEUX QUE JE POURRAIS GAGNER EN TANT QUE SALARIÉE

D'accord à tout à fait d'accord 39%

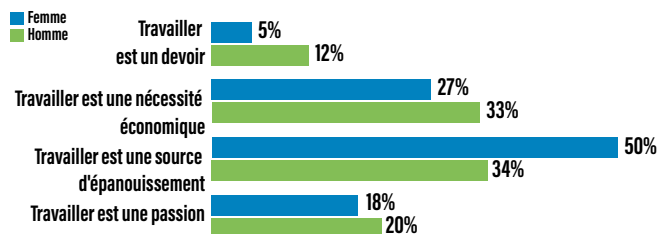
### JE SUIS EN SITUATION DE BURN OUT

D'accord à tout à fait d'accord 17%

### JE ME SENS SEULE POUR FAIRE FACE À MES RESPONSABILITÉS

D'accord à tout à fait d'accord 47%

### QUELLE EST VOTRE CONCEPTION DU TRAVAIL ?



### AVEZ-VOUS ORGANISÉ CES DIFFÉRENTS ASPECTS DE VOTRE ACTIVITÉ POUR CONCILIER VIE FAMILIALE ET VIE PROFESSIONNELLE ?



### PENSEZ-VOUS QUE LE FAIT D'ÊTRE À SON COMPTE AMÉLIORE L'ÉQUILIBRE VIE PERSONNELLE /VIE PROFESSIONNELLE ?



## Un bilan positif : 6% regrettent l'aventure indépendante

Malgré les difficultés rencontrées, les femmes dressent un bilan très positif de leur expérience entrepreneuriale. Pour ces dernières, beaucoup plus que pour les hommes, la liberté des horaires est un avantage qui compte dans le choix de rester indépendantes.

### QU'EST-CE QUI VOUS Pousse À RESTER À VOTRE COMPTE ?

